

启动 WartMan® 设备维护管理系统后，所有的预期和过期工作任务会自动显示出一张列表上。

请先安置一架新的设备：
请按设备标记

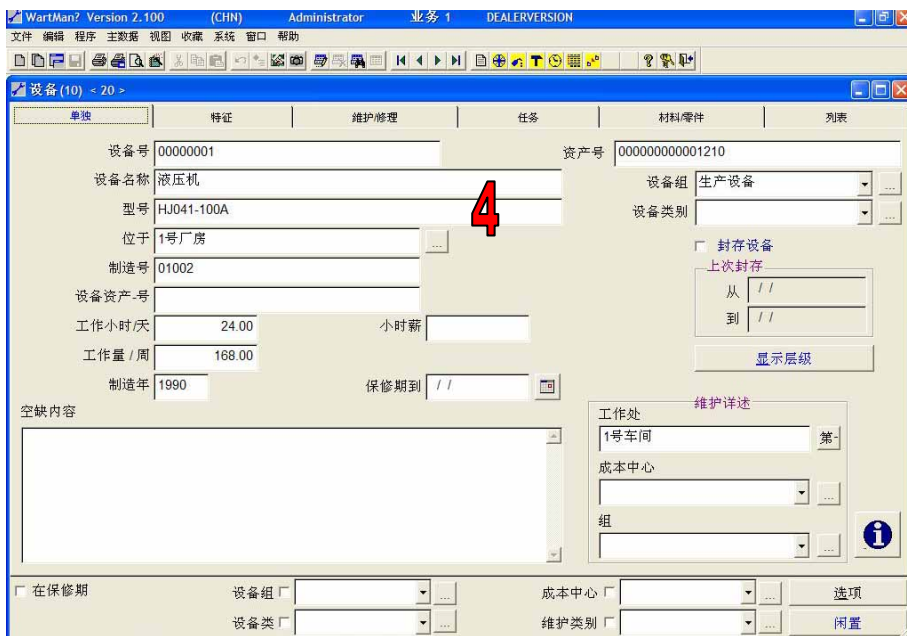
2



请按工具栏最左边的“新建”



输入与设备有关的数据：



打开维护/修理功能：



再按“新建”



...输入维护数据：

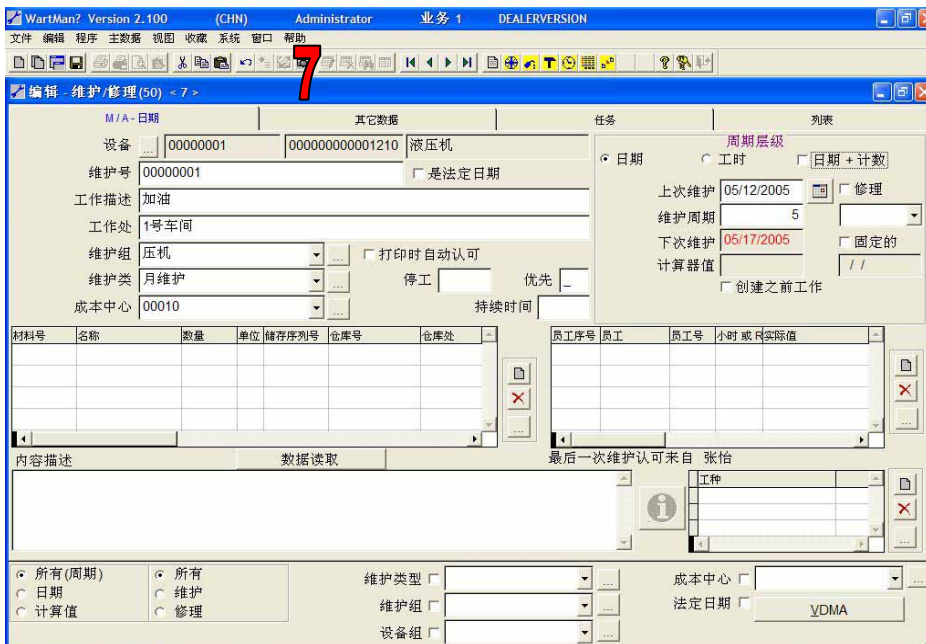
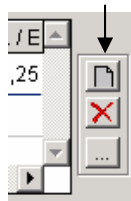
先在三点格里选择“设备“，



然后名称、描述等等。

再使用粘贴标记选择维护周期，上次维护日期与人员。

最后离开屏幕



在工具栏里激活“逾期工作单”。

9



在右下角按“更新”，这样显示新的逾期工作任务。

更新

10

请按“最后数据”，

11



这样您可以激活您刚安置的工作任务。

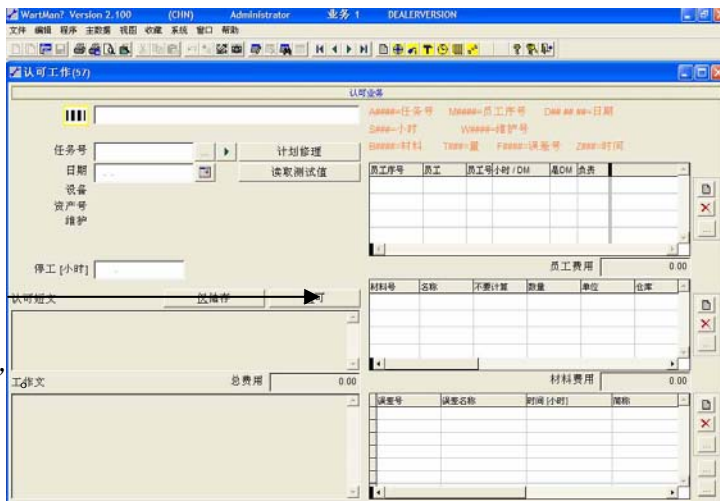
使用“认可”格

认可

打开屏幕，

12

按“认可”格。屏幕上会出现保修期待遇报告。请否认！
然后请确认屏幕上出现的报告“...您确认吗？”



您的工作“视察运输设备”已被 WartMan® 确定。所需要的人员与材料（零件和配件）被分配给有关的设备。下次预期被更新。工作任务会从“逾期工作单”里取消，到限期再出现在工作单里。

请试用安置故障：

14

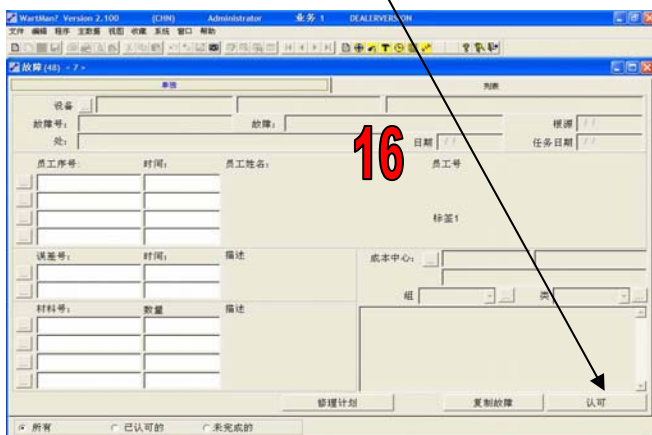


按“新建”...



15

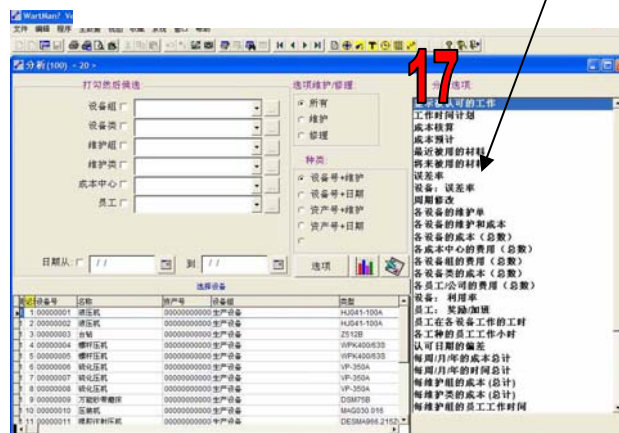
输入数据！按“认可”！



16



“分析”功能提供统计数据。
在右上角您可以选择您想用哪一种分析：



17

使用视图标记 或打印观赏分析与统计。
在某设备上按两次可以得到该设备的单独统计数据。